



CALVING EASE

LONG-LANGS OMAN OMAN
 COMESTAR GOLDWYN LAVA VG-87-2YR-CAN 19*
 BRAEDALE GOLDWYN
 LYLEHAVEN LILA Z EX-94-7YR-CAN 25*
 REGANCREST ELTON DURHAM
 LYLEHAVEN FORM LAURA EX-94-3E-USA GMD DOM 8*

GLPI +2820 PRO\$ 735

GP-CAN SP DPF RDF BLF BYF CVF HH1F HH2F HH3F HH4F HH5F HH6F HCDC HMWF

Num.Reg #: HOCANM106363549 aAa: 234156 DMS: 345
 Nacimiento: 02/21/2010 Kappa Caseína: BB Beta Caseína: A1B

PRODUCCION		1064 Rebaños	1576 Hijas	99% Rep.	GEBV 24*DEC				
Leche kg	-763	Grasa kg	22	Grasa %	+0.45	Proteína kg	33	Proteína %	+0.48
Eficiencia de Conversión	108	RMC	104	Eficiencia Metano	99				

Medía de Producción Leche **11,500 kg** Grasa **474 kg** Proteína **391 kg**

SALUD Y REPRODUCCIÓN

Immunity **88**

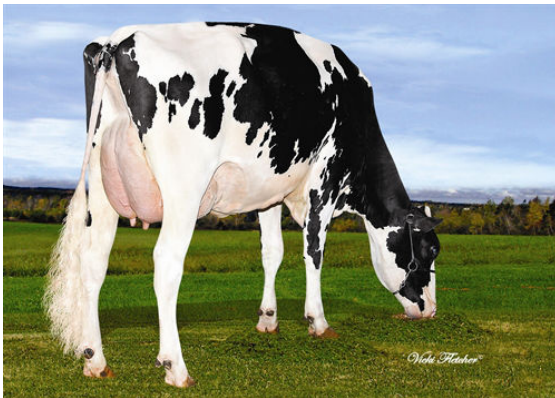
Vida en el Rebaño	101	Inmunidad crías	95
Células Somáticas	96	Facilidad de Parto	112
Fertilidad Hijas	107	Facilidad Parto de las Hijas	101
Cond. Corporal	95	Velocidad Ordeño	105
Resist. Mastitis.	95	Temperamento	92
Persistencia de la lactación	101	Resistencia a Enfermedades Metabólicas	101

TIPO	897 Rebaños	1380 Hijas	98% Rep.	GEBV 24*DEC	
Tipo	-4	Fortaleza Lechera	-2		
Sistema Mamario	-4	Grupa	-5		
Patas	0	% BB o mejor	59		

Profundidad Ubre		Profunda	7P
Textura Ubre		Suave	5
Ligamento Suspensor Medio		Fuerte	8
Inserción Anterior		Débil	-7
Colocación Pezones Anteriores		Abiertos	0
Altura Inserción Posterior		Baja	-3
Anchura Inserción Posterior		Estrecha	-1
Colocación Pezones Posteriores		Cerrados	3C
Longitud de Pezones		Cortos	3C
Ángulo Podal		Profundo	2
Profundidad de Talón		Bajo	-1
Calidad de Hueso		Plano	5
Patas Vista Lateral		Rectas	2R
Patas Vista Posterior		Cerradas	-2
Estatura		Baja	5B
Anchura de Pecho		Estrecha	-5
Profundidad Corporal		Poco Profunda	-2
Capacidad láctea		Cost. Cerrada	0
Fortaleza de Lomo		Fuerte	1
Ángulo de Grupa		Isq. Altos	4A
Anchura de Grupa		Estrecha	-7



REDLODGE LAVAMAN PIPPA



VALRUEST LAVAMAN LILO



GEN-I-BEQ LAVAMAN BASILIC